

この度は本製品をお買い上げいただき誠にありがとうございます。


- ご使用前に本書を必ずお読みになり正しくお使いください。お読みになった後は、いつでも取り出せるところに大切に保管してください。
- 「安全上のご注意」を必ずお読みください。
- この商品を使用できるのは日本国内のみで、国外では使用できません。

■ 安全上のご注意

警告!

- ・取り付け前に、本製品の仕様が照明器具に適合していることを確認してください。
- ・取り付け、取り外しや清掃の際は必ず電源を切って下さい。感電の原因になります。
- ・紙や布などで覆ったり、燃えやすいものに近づけないで下さい。火災の原因になります。
- ・調光機能のついた電球器具や回路、非常用照明器具、誘導灯器具、水銀灯器具などでは絶対に使用しないで下さい。破損、発煙の原因になります。
- ・直流電源では絶対に使用しないで下さい。破損、発煙の原因になります。
- ・部屋の外にいるときに操作をする場合、あらかじめ部屋の状況を確認してください。事故の原因となります。
- ・お風呂場や屋外など水がかかる場所で使用したり、濡れた手で触れないで下さい。感電のおそれがあります。
- ・水洗いや分解・改造をしないでください。回路がショートし、火災や感電の原因となります。

■ 商品仕様

名称	調光調色LED電球 TOLIGO 2.4G+wifi		
型番	TLG-B001	口金サイズ	E26
寸法	直径60×高さ110 (mm)		
本体重量	約90 (g)		
材質	アルミニウム・PC		
明るさ	電球色：750lm 昼光色：800lm		
色温度	3000K～6500K		
消費電力	8W		
電圧	100V 50/60Hz		
入力電流	150mA		
ビーム角度	200度		
仕様	専用アプリTOLIGOによる操作 <ul style="list-style-type: none">・IEEE 802.11 b/g/n, 2.4GHzによる接続・調光調色機能・タイマー機能・自動化設定・シーン設定  Bluetooth 011-210038 専用リモコンによる操作 <ul style="list-style-type: none">・無線接続・調光調色・シーン切り替え		

注意!

- ・器具で指定されたワット数以下のランプをご使用下さい。短寿命の原因になります。
- ・物をぶつけたり、傷つけたり、強く握ったりしないで下さい。破損、ケガの原因になります。
- ・点灯中や消灯直後はランプが熱いので触れないで下さい。火傷の原因になります。
- ・ランプはソケットに確実に取り付けて下さい。緩い場合落下の原因になります。
- ・水滴がかかる状態や温度の高いところ、結露が起こる場所では使用しないで下さい。破損の原因になります。
- ・本体をシンナー・ベンジンなどで拭かないでください。変形・変色の原因となります。
- ・点灯したLEDを直視したり、3Dメガネなどを使って見たりしないでください。目の痛み、チラツキの原因となります。
- ・ランプの周囲温度が40℃を超える場所では使用しないで下さい。(推奨使用周囲温度は5～40℃です)

●電球について

- ・LED光源にはバラツキがあるため、同一型番商品でも商品ごとで明るさや発光色の異なる場合があります。
- ・調光器付きの照明器具には対応していません。本商品は専用のアプリをインストールしたスマートフォンまたは別売りの専用リモコンのみ対応しております。

- ・人感スイッチなど自動点滅装置や遅れ停止スイッチなどには使用できない場合があります。

●電力消費について

- ・照明器具のスイッチがオンの場合、本製品の消灯時も待機電力を消費します。

●周囲への影響

- ・ラジオやテレビなどの近くで使用すると、雑音が入ることがあります。

- ・本製品の近くで赤外線リモコン方式の機器を使用するとリモコンが動作しにくくなる場合があります。

●お手入れ方法

- ・乾いた布で拭いてください。

■ Wi-Fi(無線LAN)を使用する際の注意

プライバシー保護に関する重要な内容です。

- 本機能使用時におけるセキュリティに関する注意
Wi-Fi(無線LAN)は電波を使ってデータを送受信します。そのため不正なアクセスや盗聴を受けるおそれがあります。Wi-Fi(無線LAN)の使用時は、危険性を十分に理解したうえで、安全なデータ通信を確保できるようにセキュリティ対策を必ず行ってください。
セキュリティ対策を施さずに、Wi-Fi(無線LAN)の仕様上やむを得ない事情からセキュリティに関する問題が発生した場合、当社は、これにより生じた損害に対しての責任を負いかねます。
- 通信内容を見られる可能性について
電波を悪意ある第三者が故意に傍受することによって、IDやパスワードなどといった個人情報やメールの内容など、さまざまな通信内容を盗み見られるおそれがあります。
- 不正侵入される可能性について
悪意ある第三者が、個人や会社内のネットワークへ無断でアクセスすることで、個人情報や機密情報を取り出す、特定の人物になりすまして通信し、不正な情報を流す、傍受した通信内容を書き換えて発信する、コンピュータウイルスなどを流しデータやシステムを破壊するなどの行為をされてしまうおそれがあります。
Wi-Fi(無線LAN)は、本来これらの問題に対応するためのセキュリティの仕組みを持っています。Wi-Fi環境(無線LAN機器)のセキュリティに関する設定を行い使用することで、その問題が発生する可能性を減らすことができます。お客様自身の判断と責任でセキュリティに関する設定を必ず行ってください。
- Wi-Fi(無線LAN)と電波法について
内蔵のWi-Fi(無線LAN)は工事設計認証を取得している無線装置を内蔵していますので免許を申請する必要はありません。また本製品は日本国内でのみ使用ができます。
- 電波に関する注意
IEEE802.11b/g/n(2.4GHz帯)対応製品は次の場所で使用しないでください。
 - ・電子レンジ付近の磁場、静電気、電波障害が発生するところ
 - ・移動体識別用の構内無線局、特定小電力無線局およびアマチュア無線局の近く
 - ・その他、本製品から移動体識別用の特定小電力無線局またはアマチュア無線局に対して有害な電波干渉が発生した場合など、お困りの際には日昇カスタマーサポートまでお問い合わせください。
- アプリを使用することでモバイル端末のデータ通信量は増加します。

■ 保証規定

- 「保証規定の内容」
この保証規定は、取扱説明書や製品ラベル、製品に記載された使用方法や注意事項にしたがった正常な使用、またそれらに記載された条件下での使用のもとで本保証書記載の保証期間中に故障が発生した場合に本規定に基づき株式会社日昇が無償交換を行うことをお約束するものです。また、本規定は本保証書が添付されているTOLIGO製品に対してお客様が期待される性能や成果、運用上の結果を保証するものではありません。
- 「保証書の効力」
この保証書は、本書に記載された保証規定の条件および期間に基づいて、本保証書が添付されたTOLIGO製品の無償交換をお約束するものです。したがって、この保証書によってお客様の法律上の権利を制限するものではありません。

- 「保証の対象」
この保証規定による無償交換の対象となるのはTOLIGO製品の本体に限ります。
- 「お客様の負担」
保証期間内に無償交換を受けられる場合は、あらかじめ日昇カスタマーサポートにご相談の上、この保証書をTOLIGO製品に添えて日昇カスタマーサポートまでお送りください。なお、その場合送料などの諸費用はお客様ご自身のご負担になりますので、ご了承くださいませようお願い申し上げます。
- 「保証期間」
製品ご購入日より起算した本保証書記載の期間とします。ご購入日の記入がない場合は、レシートなどの購入履歴でご購入日を算出し、その日を基準に保証期間を設定いたします。
- 「保証を受けられない場合」
保証期間内であっても以下に該当する場合は有償交換とさせていただきますので、あらかじめご了承ください。
 - (1)地震、台風、落雷、水害などの自然災害およびその二次災害、火災、公害や異常電圧による破損や故障、紛失があった場合。
 - (2)取扱説明書や製品ラベル、本体に記載された使用方法、または注意事項に反するお取扱いがあった場合。
 - (3)株式会社日昇以外の第三者やお客様ご自身による改造、またご使用の責任に帰すると認められる破損や故障があった場合。
 - (4)お買い上げ後の輸送、移動時、持ち運び時の落下や衝撃、悪条件下での放置などお取り扱いが不適当なため生じた故障や破損、紛失があった場合。
 - (5)転売、中古販売、譲渡、オークション等で製品を入手された場合。
 - (6)その他、株式会社日昇の判断に基づき有償と判断した場合。
- 「株式会社日昇の免責」
本保証書が添付されたTOLIGO製品の故障によって、またはご使用の結果生じた直接、間接の損害については、株式会社日昇はその責を一切負わないものとします。

保証書	
型番	TLG-B001
保証期間	ご購入年月日より1年間
ご氏名	
ご住所	
TEL	- -
ご購入日	年 月 日
販売店名	

(本保証書は日本国内においてのみ有効です。This warranty is valid only in Japan.)

※ご購入店、ご購入日がわかるレシートなどと合わせて保管してください。

ご記入いただいたお客様の個人情報は、サポート目的のみに使用し、他の目的には使用しません。個人情報取り扱いに関する詳細は、トリコホームページをご覧ください。(http://toligo.jp/privacypolicy.html)

販売元：株式会社日昇
問合先：日昇カスタマーサポート
TEL：089-994-5952
E-mail：support@toligo.jp

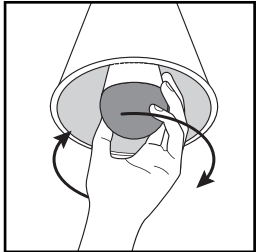
設定とご使用方法

■ ご使用前の準備

● 内容物をご確認ください。

- ・トリゴLED電球(口金サイズE26) × 1
- ・取扱説明書(本書) × 1

● 電球を取り付ける前には、照明器具のスイッチがOFFになっているか、必ずご確認ください。

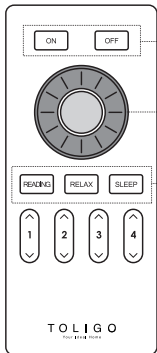


設置方法イメージ

● 調光機能がついた照明器具やソケットなどには取り付けをしないでください。

■ 専用リモコン (TLG-RC) を購入していただくこと

TOLIGO 調光調色LED電球は、スマートフォンアプリ TOLIGO の他、別売の専用リモコンでも簡易操作が行えます。



- ① ON/OFF (全スイッチON/OFF)
- ② 調光・調色ダイヤル
- ③ モードスイッチ

- ① ON/OFF
登録されている全ての電球、もしくはチャンネルごとにON/OFFができます。
- ② 調光機能(電球の明るさを調節できます)。
調色機能(電球の色を電球色と昼光色の間で調節できます。)
- ③ モードスイッチ
READING(読書モード)・・・読書に最適な明るさになります。
RELAX(リラックスモード)・・・リラックスに最適な明るさになります。
SLEEP(スリープモード)・・・ワンタッチで常夜灯モードになります。

■ アプリ初期登録方法

① モバイル端末に専用アプリをインストールしてください。



- ① iOSはApp Store、AndroidはGoogle Playで「トリゴ」と検索してダウンロードしてください。
- ② 「TOLIGO(トリゴ)」を見つけたら「ダウンロードしてインストール」してください。
- ③ モバイル端末にアプリがインストールされるとアイコンが表示されます。

② 「TOLIGO(トリゴ)」アプリを開き、画面の表示に従って新規アカウントの登録を行います。

③ アプリを開き、マイホームタブを選択します。

④ アプリ接続画面を開き、画面の表示に従って登録してください。



右上の「+」マークをタップし、「E26 SmartLightBulb」を選択してください。デバイスの設定画面に移行します。



E26 SmartLightBulb

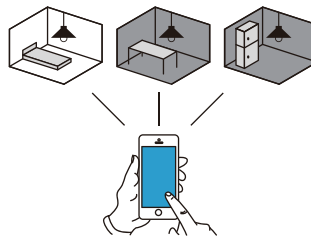
詳しい設定方法はこちら



<http://toligo.jp/app/>

■ 専用アプリ (TOLIGO) に登録していただくこと

スマホで調光調色



オフタイマー設定



スケジュール設定



ご注意

専用アプリでご使用いただくためには、無線LAN(Wi-Fi)環境が必要となります。また、2.4GHz帯(IEEE802.11b/g/n)の規格にのみ対応しており、5GHz帯には対応しておりませんので、ご使用の際はご注意ください。

■ 商標・セキュリティについて

記載されている会社名、製品名などは、下記の通りです。

- ・Google Android、Google Play、Google Home、Googleアシスタントおよびその他の関連するマークとロゴはGoogle LLCの商標または登録商標です。
- ・Apple、Appleロゴ、およびiPhoneは米国その他の国で登録されたApple Inc.の商標です。App StoreはApple Inc.のサービスマークです。
- ・Wi-Fiは、Wi-Fi Allianceの登録商標です。
- ・Amazon、Amazon.co.jp、Echo、Alexaおよびそれらのロゴは、Amazon.com,Inc.またはその関連会社の商標または登録商標です。
- ・そのほか、記載されている会社名、商品名は、各社の商標または登録商標です。
- ・登録時に入力していただくメールアドレス・パスワードを含む情報は、株式会社日昇により適切に管理します。

※製品および本紙は、改良等の諸事情により予告なく変更する場合があります。
 ※本紙の内容につきましては万全を期して作成しておりますが、万一ご不審な点や誤りなどお気づきの点がございましたら、ご連絡くださいますようお願いいたします。
 ※本製品の運用を理由とする損失、逸失利益等の請求につきましては、いかなる責任も負いかねますので、予めご了承ください。
 ※本製品を廃棄するときは地方自治体の条例に従ってください。条例の内容については各地方自治体にお問い合わせください。

アプリの情報はこちら



<http://toligo.jp/app/>

■ お問い合わせ

日昇カスタマーサポート

TEL: 089-994-5952
E-mail: support@toligo.jp

受付 / 平日 10:00 ~ 12:00 13:00 ~ 17:00
 休日 / 土日祝、GW、夏季休暇、年末年始、弊社指定日

◆ご提供いただいたお客様の個人情報は、サポート目的のみに使用し、他の目的には使用しません。個人情報取り扱いに関する詳細は、トリゴホームページをご覧ください。
<http://toligo.jp/privacypolicy.html>

発売元

株式会社 日昇

〒799-3113 愛媛県伊予市米湊 323-1 TEL : 089-994-5952

保証期間は、お買上げより1年間となります。

Made in China