

この度は本製品をお買い上げいただき誠にありがとうございます。

- ご使用前に本書を必ずお読みになり正しくお使いください。
お読みになった後は、いつでも取り出せるところに大切に保管してください。
- 「安全上のご注意」を必ずお読みください。
- この商品を使用できるのは日本国内のみで、国外では使用できません。

■ 安全上のご注意

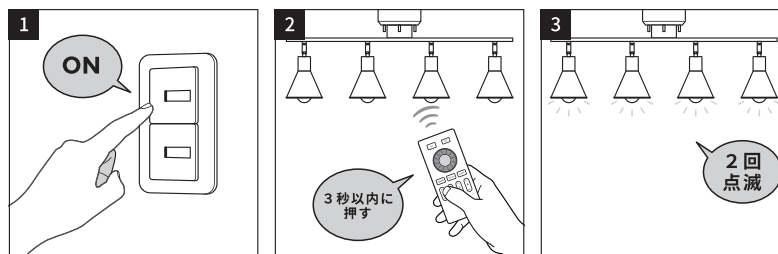
- むやみに本体を分解しないでください。故障の原因となります。
- 調光器付きの照明器具には対応していません。本商品は専用のLED電球のみ対応しております。
- 電球に触れる際は、火傷に十分ご注意ください。
- 本体に水などをかけたり、中に異物を入れたりしないでください。回線がショートし、発熱による本体の変形や故障の原因となります。
- 本体を温度や湿度の高い場所に置かないでください。本体の変形や故障の原因となります。
- 本体をシンナー・ベンジンなどで拭かないでください。変形・変色の原因となります。

■ チャンネルの登録方法

リモコンで調光・調色コントロールを可能にするには、下記の登録が必要です。

< 照明器具ごとにコントロールする登録方法 >

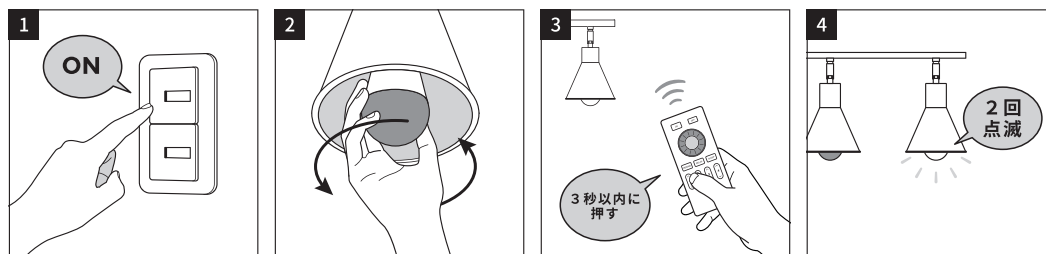
照明器具ごとの設定が可能です。下記の手順でチャンネル登録を行ってください。



壁スイッチなど、主電源を **ON** にして、照明器具を点灯させた状態にします。
照明器具が点灯したら、登録したいチャンネルの **○** ボタンを **3秒以内** に **1回** 押します。
電球がゆっくりと2回点滅したら、チャンネル登録の完了です。

< LED電球を1球ずつコントロールする登録方法 >

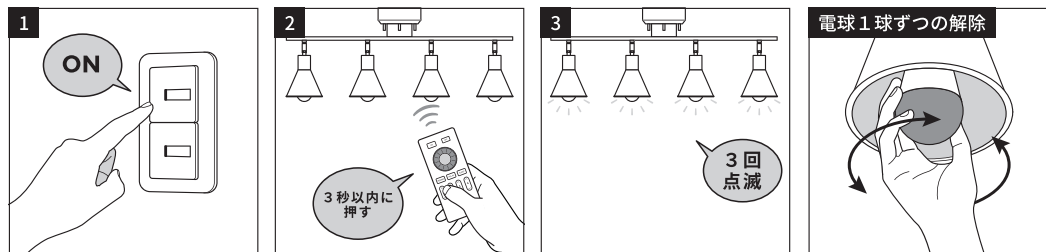
専用LED電球は1球ずつのコントロール設定も可能です。下記の手順でチャンネル登録を行ってください。



壁スイッチなど、主電源を **ON** にして、照明器具を点灯させた状態にします。
登録したい電球を少し緩めて、一度消灯させます。
電球を再び締めて点灯させ、登録したいチャンネルの **○** ボタンを **3秒** 以内に **1回** 押します。
電球がゆっくりと2回点滅したらチャンネル登録の完了です。

< 登録解除方法 >

登録した電球の解除は、下記の手順で行って下さい。



壁スイッチなど、主電源を **ON** にして、照明器具を点灯させた状態にします。
照明器具が点灯したら、解除したいチャンネルの **○** ボタンを **3秒以内** に **5回** 押します。
電球が素早く3回点滅したらチャンネル解除の完了です。
1球ずつ解除したい場合は、点灯中の電球を緩めて消灯、締め直して点灯させ解除を行ってください。

保証書

型番	TLG-RC
保証期間	ご購入年月日より1年間
ご氏名	
ご住所	
TEL	- -
ご購入日	年 月 日
販売店名	

(本保証書は日本国内においてのみ有効です。This warranty is valid only in Japan.)

※ご購入店、ご購入日がわかるレシートなど合わせて保管してください。
ご記入いただいたお客様の個人情報は、サポート目的のみに使用し、他の目的には使用しません。個人情報取り扱いに関する詳細は、トリゴホームページをご覧ください。(http://toligo.jp/privacypolicy.html)

販売元：株式会社日昇
問合先：日昇カスタマーサポート
TEL:089-994-5952
E-mail:support@toligo.jp

■ 商品仕様

名称	調光調色LED電球TLG-B001専用リモコン
型番	TLG-RC
寸法	幅53×奥行17×高さ122(mm)
重量	約60(g) ※電池含まず
材質	本体:ABS樹脂、ボタン:シリコン
仕様	使用電池/単4電池×2(電池別売) 動作距離18(m)(環境により多少異なります)

■ お問い合わせ

日昇カスタマーサポート

TEL:089-994-5952
E-mail:support@toligo.jp

受付 / 平日 10:00 ~ 12:00 13:00 ~ 17:00

定休日 / 土日祝、GW、夏季休暇、年末年始、弊社指定日

◆ご提供いただいたお客様の個人情報は、サポート目的のみに使用し、他の目的には使用しません。個人情報取り扱いに関する詳細は、トリゴホームページをご覧ください。
http://toligo.jp/privacypolicy.html

■ 各ボタンの機能について

各ボタンの特徴と機能についてご紹介します。

ONボタン (全スイッチオン)

ONボタンを押すと、登録されている全ての電球が点灯します。

OFFボタン (全スイッチオフ)

OFFボタンを押すと、登録されている全ての電球が消灯します。

調光・調色ダイヤル

左回り
調光:暗く
調色:電球色
(オレンジ)



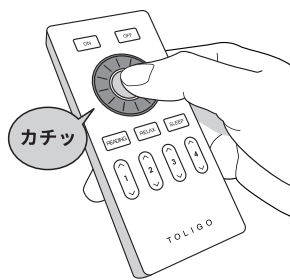
右回り
調光:明るく
調色:昼光色
(ホワイト)

※調光モードと調色モードは切替ボタンで切り替えます。

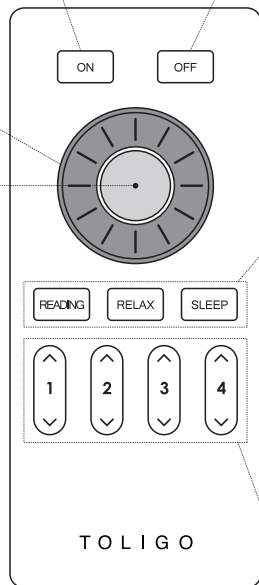
【調光】
ダイヤルを右に回すと明るく、左に回すと暗くなります。

【調色】
ダイヤルを右に回すと昼光色に、左に回すと電球色になります。

切替ボタン



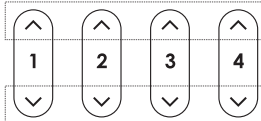
切替ボタンを押すと調光モードと調色モードの切り替えができます。



チャンネル (1ch～4ch)

チャンネル登録されている電球、または照明器具の操作ができます。登録・解除方法は表ページの「チャンネルの登録方法」をご覧ください。

ONボタン



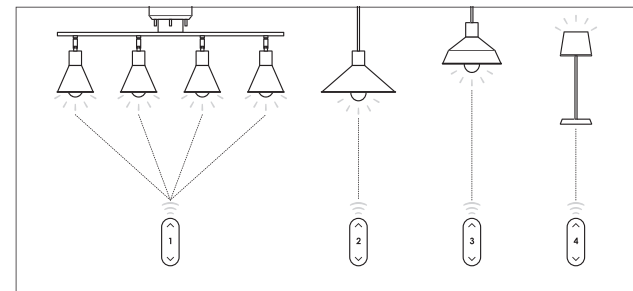
OFFボタン

■ リモコンの使用例

便利に効率よく使っていただくために、いくつかの使用例をご紹介します。

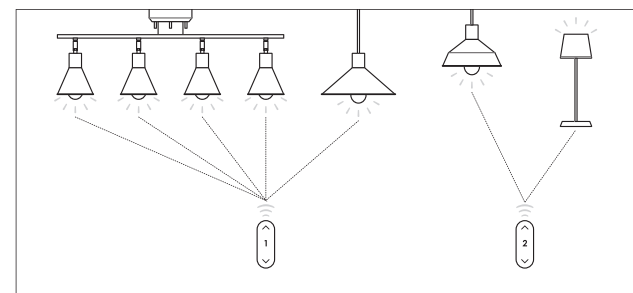
< 照明器具ごとのチャンネル登録 >

それぞれの照明器具ごとにチャンネル登録すると、チャンネルごとにON/OFF、調光・調色のコントロールができます。リビングやダイニング、少し遠い位置にある間接照明などにおすすめです。



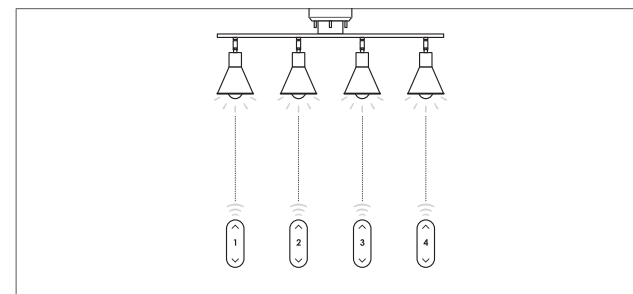
< チャンネルに複数登録 >

ひとつのチャンネルに複数の登録も可能です。照明器具がチャンネル数よりも多い場合や、まとめて点灯させたい場合などにおすすめです。



< 1球ずつのチャンネル登録 >

1球ずつのチャンネル登録も可能です。照明器具が少ないお部屋などで灯数で明るさを調節したい場合などにおすすめです。



発売元

株式会社 日昇

〒799-3113 愛媛県伊予市米湊 323-61

TEL : 089-994-5952

営業時間 平日 10 : 00 ~ 12 : 00、13 : 00 ~ 17 : 00

保証期間は、お買上げより1年間となります。

Made in China

詳細はウェブでご確認ください。

